

Réunion des DG et SG

16 octobre 2025

Sablé-sur-Sarthe

Actualités du CDG 72



01 PSC - PREVOYANCE

416 communes et établissements ont adhéré au contrat collectif de prévoyance proposé par le CDG 72

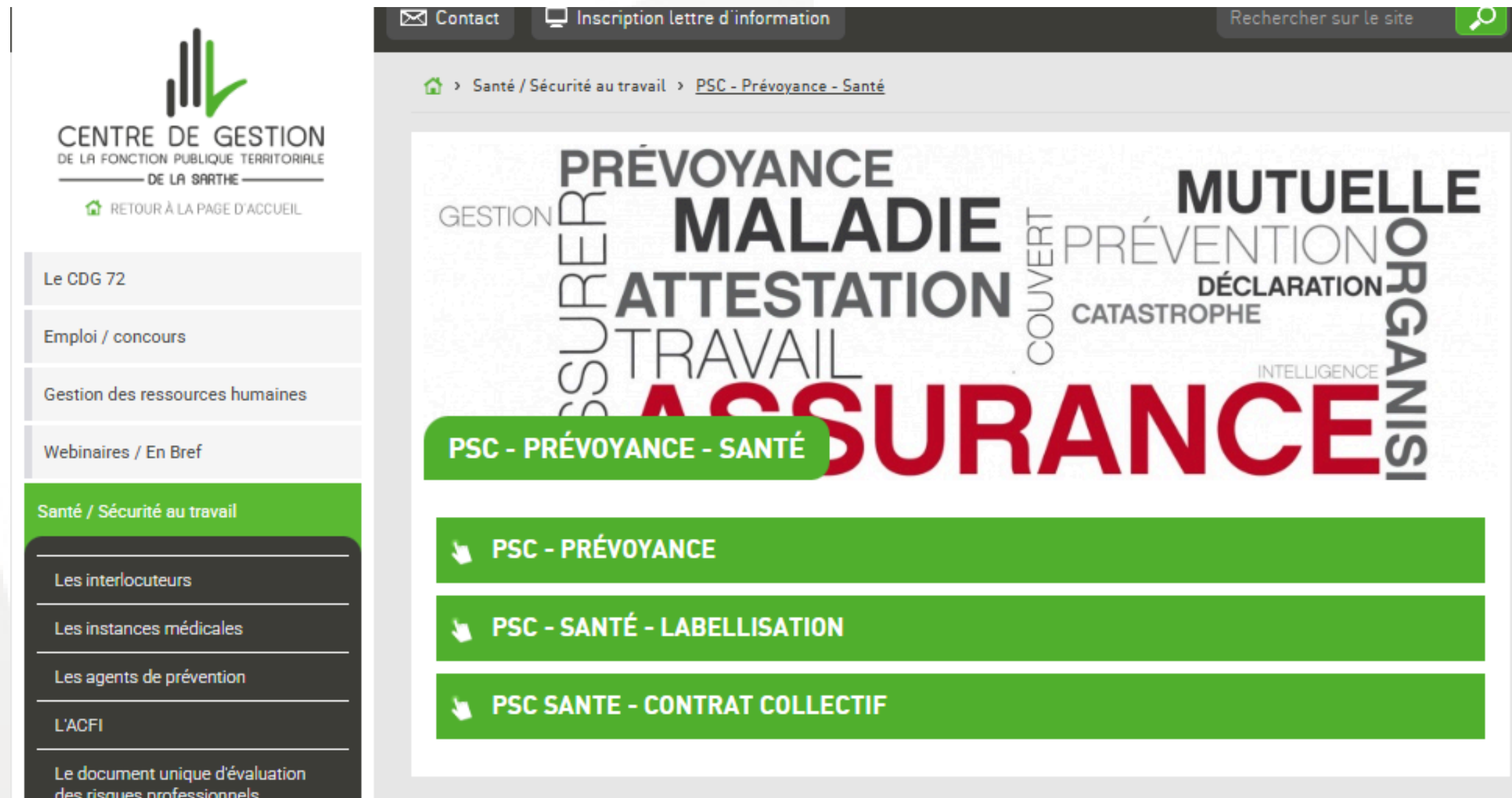
Possibilité d'adhésion en cours de contrat

Possibilité à la date anniversaire de faire évoluer ses conditions d'adhésion, notamment le taux de couverture (avis préalable CST)



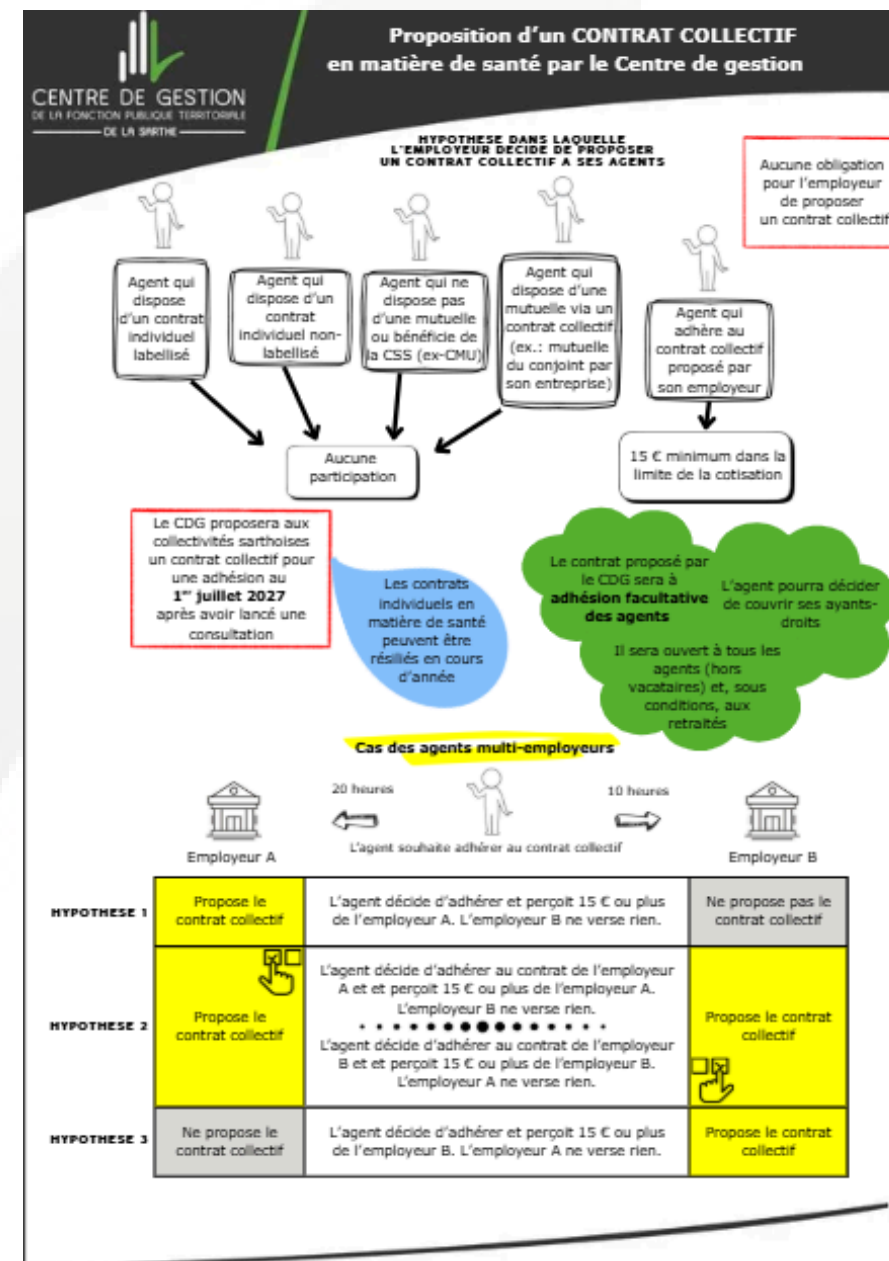
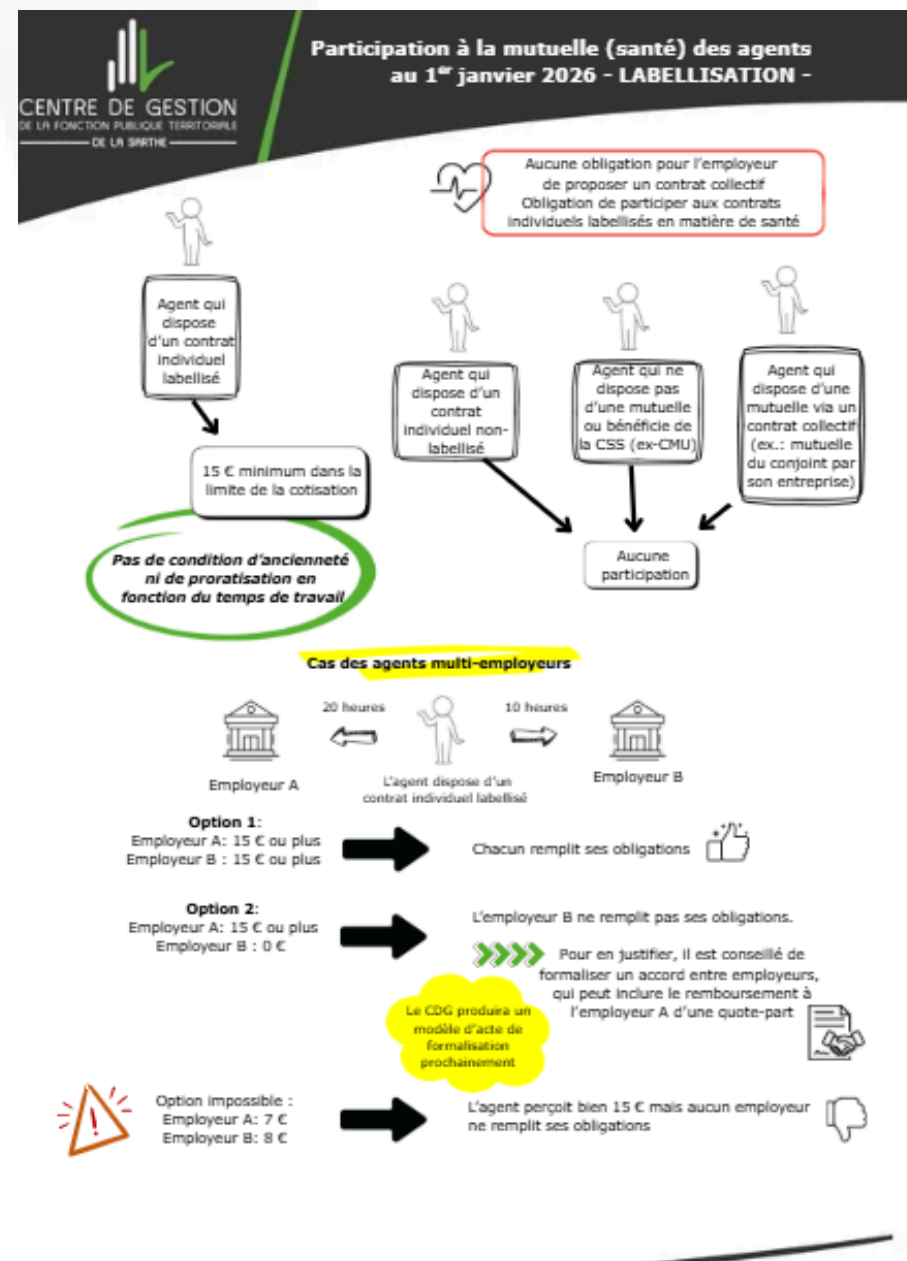
Transmission des accords collectifs départemental et locaux
en matière de prévoyance par la coopération régionale des CDG
(coordonnateur CDG 44). La Préfecture en a été informée

02 PSC - SANTE



The screenshot displays the website of the Centre de Gestion de la Fonction Publique Territoriale de la Sarthe. The header includes the logo and navigation links: Contact, Inscription lettre d'information, and Rechercher sur le site. The main content area is titled 'PSC - PRÉVOYANCE - SANTÉ' and features a word cloud with terms like 'PRÉVOYANCE', 'MALADIE', 'ATTESTATION', 'TRAVAIL', 'ASSURANCE', 'MUTUELLE', 'PRÉVENTION', 'DÉCLARATION', 'CATASTROPHE', 'INTELLIGENCE', 'ORGANIS', 'COUVERT', and 'GESTION'. Below the word cloud, there are three green buttons with white text and mouse cursor icons: 'PSC - PRÉVOYANCE', 'PSC - SANTÉ - LABELLISATION', and 'PSC SANTE - CONTRAT COLLECTIF'. The left sidebar contains a menu with links: Le CDG 72, Emploi / concours, Gestion des ressources humaines, Webinaires / En Bref, Santé / Sécurité au travail (highlighted), Les interlocuteurs, Les instances médicales, Les agents de prévention, L'ACFI, and Le document unique d'évaluation des risques professionnels.

02 PSC - SANTE



Obligations au 1er janvier 2026

Procédure d'adhésion au contrat collectif au 1er juillet 2027

03 PROMOTION INTERNE 2025

Nombre de postes ouverts

Attaché (issu de cat B)	6
Attaché (Secrétaire de mairie...)	3
Rédacteur - RP 2e classe	10
Technicien - TP 2e classe	4
Ingénieur	1
Animateur - AP 2e classe	2
Assistant cons - ACP 2e classe	1

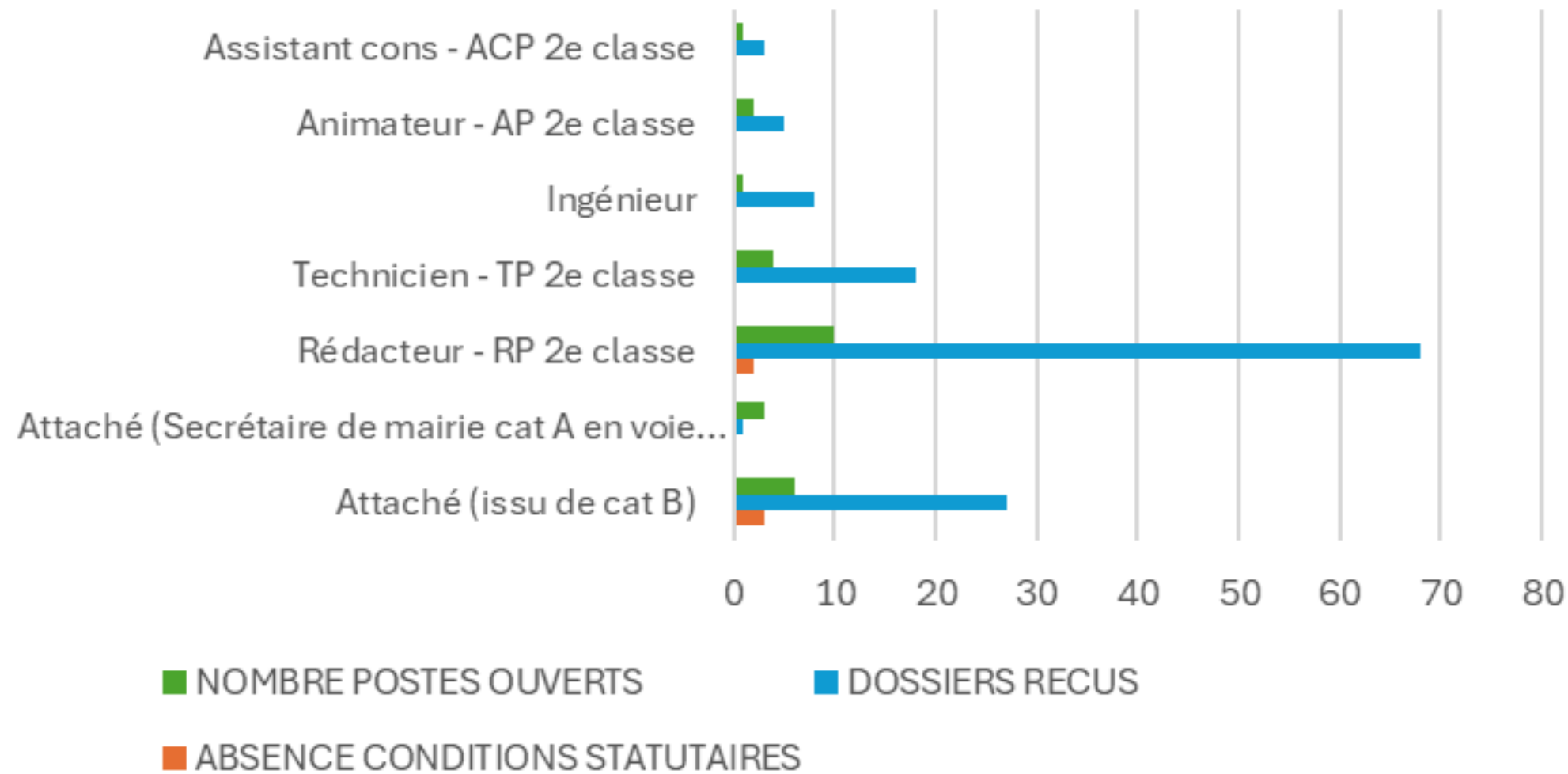
Agent de maîtrise : 10 postes avec examen professionnel
Sans quota sans examen professionnel

Rédacteur SGDM : sans quota

Résultats :
31 octobre 2025

03 PROMOTION INTERNE 2025

Examen des dossiers



Dossiers reçus (hors SGDM):

2024

155 (dont 11 non-examinés - conditions statutaires non remplies)

2025:

165 (dont 9 non-examinés - conditions statutaires non remplies et absence de LDG)

Agent de maîtrise :

26 dossiers reçus dont 5 avec examen
1 dossier sans condition statutaire
2 dossiers irrecevables (pas de LDG)

Rédacteur SGDM :

9 dossiers reçus
1 dossier sans condition statutaire

03 PROMOTION INTERNE 2025

POINTS D'ALERTE POUR LES PROCHAINES ANNEES

ADOPTION DES LDG (avis préalable du CST)

ATTESTATIONS A FOURNIR:

- examens / concours
- formations / dispense CNFPT

DOMAINES D'ACTIVITE:

Pas par tâche mais par grandes thématiques

Exemple: Compta/paie - Marché publics - Budget - Gestion RH

GRADE TERMINAL

EXPERIENCES PROFESSIONNELLES

Saisir des périodes qui se chevauchent = périodes comptées en double

Rappel de l'objectif: vérifier que l'agent remplit les conditions statutaires



L'agent doit valoriser ses expériences professionnelles dans sa lettre de motivation



04 LOGICIEL AGHIRE



**Attention:
codes
différents**

Instances consultatives

Lancement pour la séance de janvier 2026
Ouverture en décembre
Envoi des codes décembre

Promotion interne

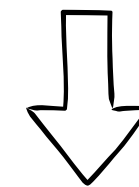
PI 2026 : les dossiers sont conservés

Cotisations

Saisie des cotisations pour toutes les collectivités affiliées:
- obligatoire
- additionnelle

Recensement des effectifs

Elections du CA du CDG 72 : mi-juin 2026
Elections professionnelles: 10 décembre 2026



Nécessité de recenser les effectifs au 1er janvier 2026 puis
tous les trimestres

05 RESEAU SGDM

ANIMATION DU RESEAU PAR LE CDG 72

Votre référente : Agathe Pajot
agathe.pajot@cdg72.fr

Partenariats : DDFiP 72 / CPAM 72

Kit de démarrage

Réunion des "néo-SGDM" : **5 décembre 2025**



S'identifier sur le site / Pensez à alerter les
nouveaux collègues

Proposition du CDG d'être présent pour des points
d'actualité lors des réunions locales



06 ANIMATIONS / REUNIONS



REUNIONS DE SENSIBILISATION : TRAVAIL ET HANDICAP

2 REUNIONS:

18 novembre 2025 (14h-17h) : BALLON SAINT MARS

21 novembre 2025 (9h-12h): ECOMMOY

Présentation de solutions ergonomiques / Ateliers restauration collective,
ATSEM, emplois administratif

A destination des élus, des DGS, des SGDM, des responsables ressources
humaines, des managers, des assistants de prévention...

**POUR RAPPEL : DUODAY le 20
novembre 2025**

**DuoDay
2025**



06 ANIMATIONS / REUNIONS

REUNIONS D'INFORMATION "EVOLUTION PROFESSIONNELLE ET ACCOMPAGNEMENT A LA MOBILITE"

25 NOVEMBRE 2025 (10h-12h) : CDG 72

**Vous êtes en réflexion sur votre avenir
professionnel ?**

Que vous soyez fonctionnaire ou contractuel, que vous ayez déjà un projet de mobilité ou que vous ne sachiez pas encore vers quoi vous orienter, cette réunion est faite pour vous !

 Au programme :

- ↳ Les outils pour construire votre projet professionnel
- ↳ Les différentes formes de mobilité
- ↳ Les aides concrètes proposées par notre service
- ↳ Un temps d'échange pour répondre à vos questions



06 ANIMATIONS / REUNIONS

REUNION DE SENSIBILISATION AU RISQUE AMIANTE

20 NOVEMBRE 2025 (13h30-16h45) : LOUAILLES

Deux spécialistes de la **DREETS** et la **CARSAT** seront présents afin de vous informer sur ce sujet de santé publique et répondre à vos questions

Public visé : Elus - DGS - DST - responsable bâtiments - assistants de prévention

PROGRAMME

- ✓ 13h30 : Accueil café
- ✓ 13h45 : Ouverture de la réunion par Mme Martine CRNKOVIC Maire de Louailles et Vice-Présidente du CDG.
- ✓ Données sur l'amiante
- ✓ Responsabilités pénales et civiles des collectivités territoriales (exemples)
- ✓ Obligations du donneur d'ordre

Pause

- ✓ Obligations de l'employeur
- ✓ Informations pratiques
- ✓ Temps d'échanges
- ✓ Conclusion et fin de la réunion.

07 PARTENARIAT CDG72 / CPAM 72

LES CHARGES DE LA RELATION ENTREPRISE



Jérôme MAINGUIN & Cindy OUSMANI

Chargés de la Relation Entreprise

Département Stratégie de Service Global

Tél. : 02 43 50 77 88 – 02 43 50 45 61

Portable : 06 65 43 99 93 – 06 64 02 32 59

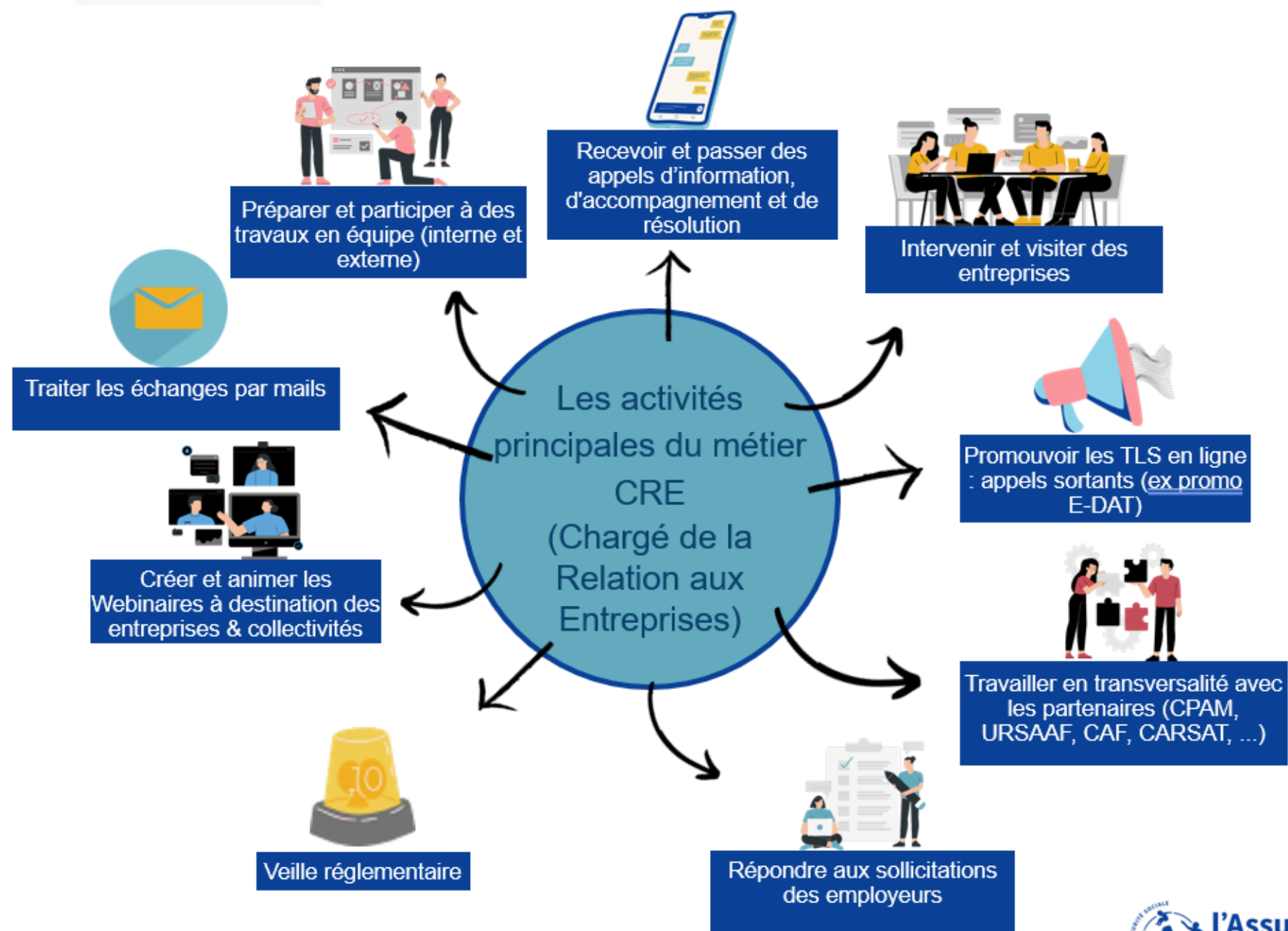
Caisse primaire d'assurance maladie de la Sarthe
178 avenue Bollée – 72033 Le Mans cedex 9



Les Chargés de la Relation aux Entreprises accompagnent les entreprises et les collectivités dans leurs démarches et problématiques transverses dans le domaine de l'assurance maladie.

**11 927 établissements pour le département de la Sarthe
+ de 85 000 arrêts indemnisés en 2024**

07 PARTENARIAT CDG72 / CPAM 72



LE ROLE DE LA PLATEFORME DE SERVICE EMPLOYEURS

Gérer la relation téléphonique (réception d'appels principalement) en apportant des conseils et informations adaptées.

Gérer les demandes multiples via des appels sortants faisant suite à une prise de rendez-vous

Communiquer les informations relatives aux prestations et services de l'Assurance Maladie, en conformité avec la réglementation applicable et les procédures en vigueur.

@ PAR E-MAIL

contact.employeurs.cpam-sarthe@assurance-maladie.fr

☎ PAR TÉLÉPHONE

36 79
service gratuit + prix d'appel
lundi au vendredi de 8h30 à 17h30

✉ PAR COURRIER

CPAM de la Sarthe
178 avenue Bollée
72033 Le Mans cedex 9

07 PARTENARIAT CDG72 / CPAM 72

LES VERIFICATIONS AVANT DE LES CONTACTER

Pour des demandes de paiements d'indemnités journalières (maladie, accident de travail, maternité, paternité ...)

- Je m'assure de l'envoi de l'attestation de salaire (signalement d'arrêt DSN ou saisi sur Net-Entreprises)
- Je consulte les comptes rendus reçus par e-mail (pour les attestations faites par Net-Entreprises)
- Ou je consulte le tableau de bord DSN, essentiel afin de m'assurer du bon déroulement des opérations (je dépose mes signalements d'arrêt, je vérifie le statut d'avancement et je consulte les retours)

LES ELEMENTS A PREPARER AVANT DE LES CONTACTER

1. Mon **numéro SIRET**, le nom ou la raison sociale, l'adresse complète de l'entreprise
2. Le **numéro de sécurité sociale**, le nom et le prénom du salarié concerné
3. Les **dates** et le **risque de l'arrêt de travail**
4. La **date** de l'accident de travail ou de la maladie professionnelle

