

Covid-19, Que faire dans mon bureau ?

Aération toutes les 4h

- ↘ Je peux **enlever mon masque**, si et uniquement si, **je suis seul(e)** dans mon bureau
- ↘ J'aère mon bureau (idéalement, toutes les **4h**).



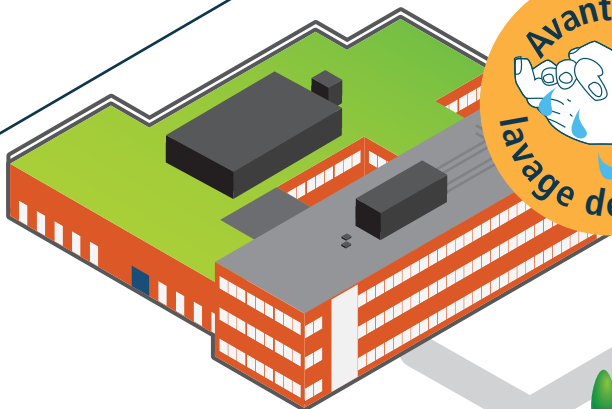
À deux,
masque obligatoire
distance d'1,50 m



1,50 m

Limitation des échanges de matériel

- ↘ Si **quelqu'un** entre dans mon bureau, je maintiens une **distance d'1m50** et je mets mon **masque**
- ↘ Je **limite les prêts et échanges de matériel** avec mes collègues (stylos, cutters, scotch, agrafeuses...) à la stricte nécessité sous condition de **nettoyage et de désinfection**
- ↘ Je me **lave les mains** toutes les **deux heures** à l'aide d'**eau et de savon**.



↘ Se laver les mains juste avant de partir du bureau

↘ En arrivant, ne rien toucher

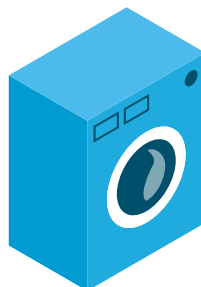
↘ Enlever ses chaussures, les laisser à l'entrée ou à l'extérieur si possible

↘ Laisser son portefeuille, sac, clefs, téléphone portable dans un carton à l'entrée

↘ Enlever ses vêtements de la journée et les mettre à laver à 40°, si possible 60°



↘ Se laver les mains

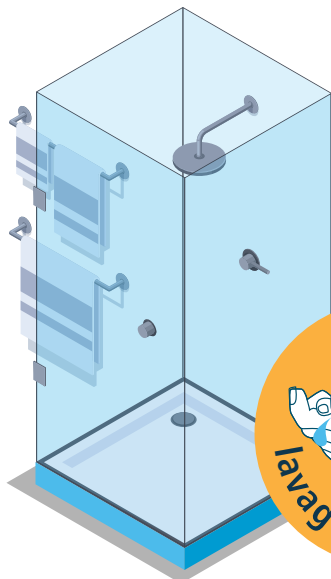


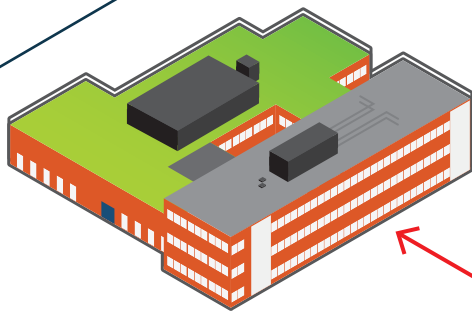
40°, si possible 60°

↘ Désinfection portefeuille, sac, clefs et téléphone portable



↘ Se laver les mains et prendre une douche





- ▾ J'habite à proximité de mon lieu de travail
- Je me restaure à mon domicile

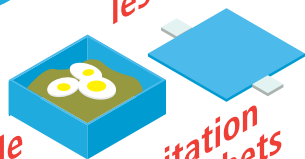
Je prends mon repas au cdg69

- temps de déjeuner dans la salle de détente réduit (de 30 à 45 min) pour limiter le nombre de personnes présentes en même temps dans la salle et donc augmenter les distances entre personnes



Privilégier les repas froids

Vaisselle à domicile



Limitation des déchets

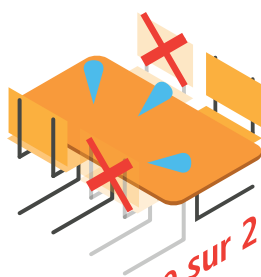


Je privilégie les repas dans mon bureau

Réduire le nombre de personnes coin cuisine



Plus de torchons, papier jetable



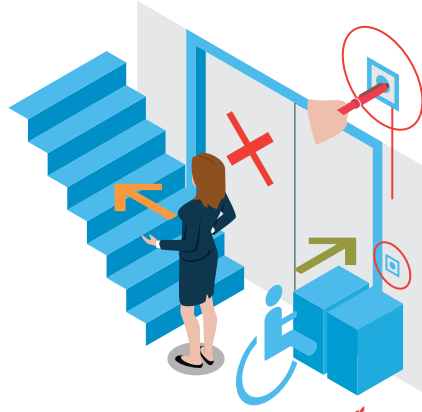
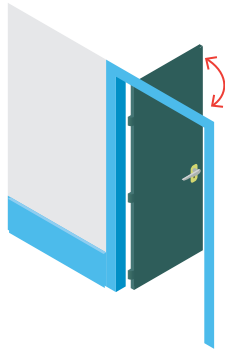
1 chaise sur 2

- Si je dois me rendre en salle de restauration
 - > Présence de gel hydro alcoolique à l'entrée avec obligation de s'en servir avant l'accès.
 - > Lavage préalable de la vaisselle partagée
 - > Nettoyage individuel de sa place (table et chaise) avant et après chaque repas avec une lignette désinfectante ou essuie tout avec produit de nettoyage répondant à la norme EN14476
 - > Lavage des mains après avoir nettoyé la table

Covid-19, Que faire je me déplace dans le bâtiment



Laisser ouverte
les portes d'accès



Limitation
des déplacements

1 personne
dans l'ascenseur

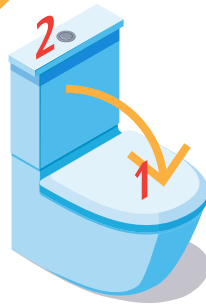


On touche le moins
de choses possible,
pas de mains aux yeux,
nez et bouche

Je vais aux sanitaires



1 personne
à la fois
dans le sas



Porte du sas
toujours ouverte



Limiter les
rassemblements,
gardez vos distances

Je prends une pause

Une vigilance accrue doit être apportée au respect
des mesures de distanciation sociale durant les moments de pause :



Limitation
de l'usage
des distributeurs



Limitation
des bouillottes
et cafetières.
Pas de contacts
directs

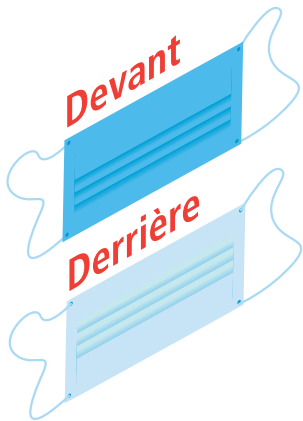


Limiter le nombre
de fumeurs
sur les zones dédiées

Covid-19, Que faire les EPI (équipement de protection individuelle)



Mettre le masque



- Le placer dans le bon sens :
"certains masques ont une couleur sur la face avant,
elle doit donc se placer à l'extérieur.
Quand ce n'est pas le cas, on repère les stries
(la partie en accordéon, ndlr) qui vont se déplier vers l'avant" ;

Pendant le port du masque



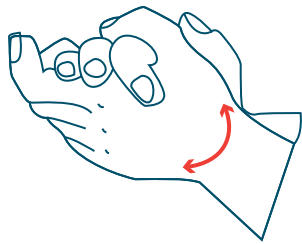
Enlever le masque



- Gel Hydro alcoolique
- Pour une efficacité complète, les mains doivent être sèches et non pas mouillées.
- Sur des mains visiblement propres, déposez une bonne noisette de gel au creux de votre main. Frictionnez-vous les mains à distance des narines, pour éviter l'inhalation d'alcool, ceci pendant 15 à 30 secondes.
- Ne rincez pas.

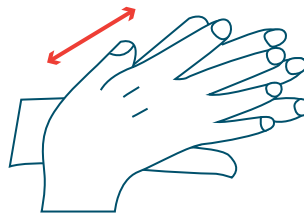
Avec du gel hydroalcoolique

1



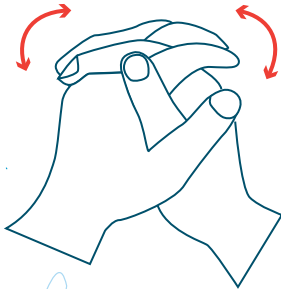
Paume contre paume

2



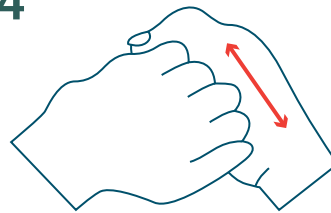
Paume de la main droite
sur le dos de la main gauche
et paume de la main gauche
sur le dos de la main droite

3



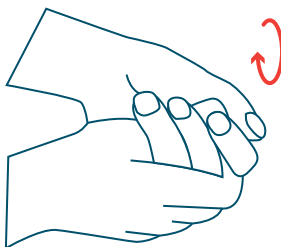
Paume contre paume,
doigts entrelacés

4



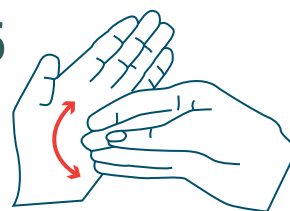
Dos des doigts
contre la paume opposée
avec les doigts emboîtés

5



Friction circulaire
du pouce droit enchâssé
dans la paume gauche
et vice versa

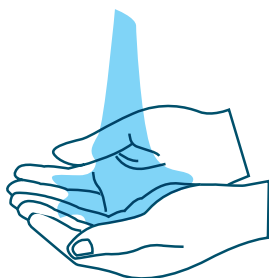
6



Friction en rotation
en mouvement
de va-et-vient
et les doigts joints
de la main gauche
dans la paume gauche
et vice versa

Avec de l'eau et du savon

1



Mouillez-vous les mains
avec de l'eau

2



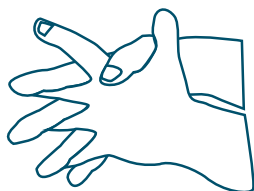
Versez du savon
dans le creux de votre main

3



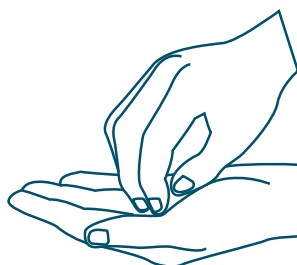
Frottez-vous les mains
de 15 à 20 secondes :
les doigts, les paumes,
le dessus des mains
et les poignets

4



Entrelacez vos mains
pour nettoyer
la zone entre les doigts

5



Nettoyez également
les ongles

6



Rincez-vous
les mains sous l'eau

7



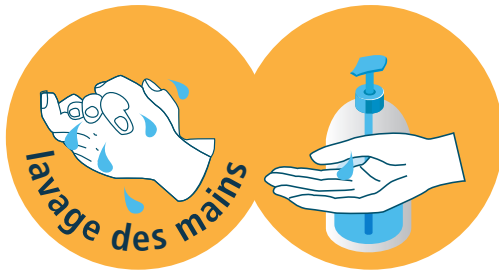
Séchez-vous les mains
si possible
avec un essuie-main
à usage unique

8

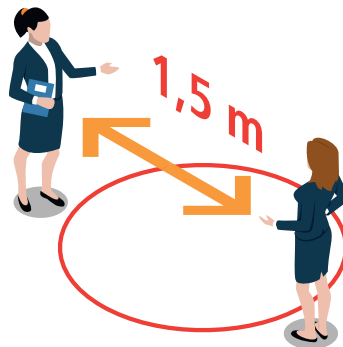


Fermez le robinet
avec l'essuie-main
puis jetez-le
dans une poubelle

Port du masque obligatoire



Lavage des mains à l'entrée
Gel hydroalcoolique
à disposition



Respect des distances
de 1,50 mètres

Limitation
des contacts
physiques



Je prends
ma température
avant de venir